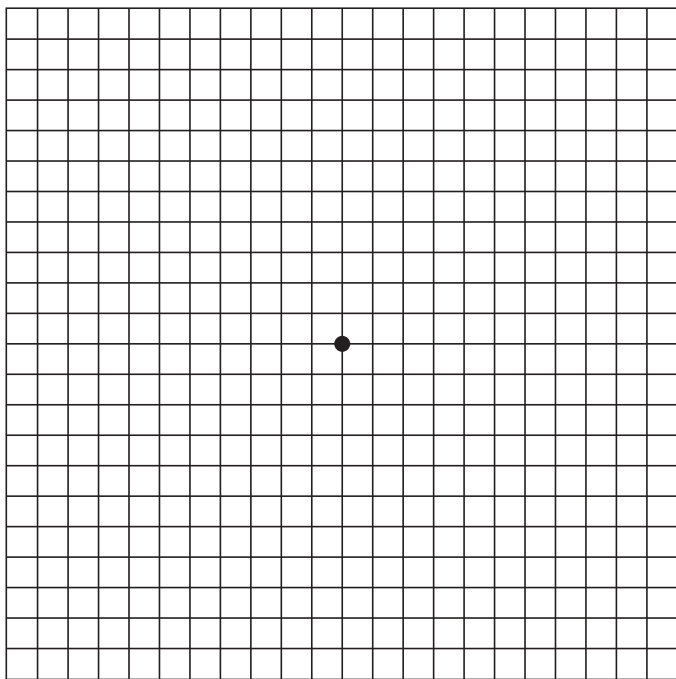


Amslerova mřížka



Návod k použití mřížky

1. Používejte mřížku na denním světle.
2. Pokud nosíte brýle na čtení, nasadte si je.
3. Upřeně se zadívejte na černý bod uprostřed mřížky.
4. Stále se upřeně dívejte a pozorujte, jestli některé linky mřížky nejsou deformované nebo dokonce chybějí.
5. Pokud ano, zaznamenejte si taková místa přímo na mřížku.
6. Testujte každé oko zvlášť (druhé je zakryté).
7. Pokud je deformace nová (linky mřížky nejsou rovné, ale zakřivené) nebo se Vám zhoršila, ihned navštivte svého očního lékaře.
8. Při každém testování mřížku držte ve stejné vzdálenosti od očí.
9. Testovací mřížku najdete i v každém balení PROTECTUM®.

glim  care

GLIM Care s.r.o., Doubravčická 1284/39, 100 00 Praha 10

www.glimcare.cz